

Paro Registrado.

Junio 2022

FICHA TERRITORIAL: Comarca Maestrazgo

Unidad: nº personas

Fuente: Instituto Aragonés de Empleo

Por grupo de edad y sexo

	Total	Hombres	Mujeres
16-19	5	4	1
20-24	8	5	3
25-29	10	4	6
30-34	3	1	2
35-39	6	2	4
40-44	4	2	2
45-49	7	5	2
50-54	10	5	5
55-59	16	6	10
60-64	25	11	14
Total	94	45	49

Por sector de actividad económica y sexo

CNAE-2009	Total	Hombres	Mujeres
Agricultura, ganadería y pesca	5	3	2
Industria y energía	23	7	16
Construcción	8	8	0
Servicios	52	23	29
Sin empleo anterior	6	4	2
Total	94	45	49

Por sección de actividad económica y sexo

CNAE-2009	Total	Hombres	Mujeres
Agricultura, ganadería, silvicultura y pesca	5	3	2
Industria manufacturera	22	6	16
Suministro de energía eléctrica, gas, vapor y aire acondicionado	1	1	0
Construcción	8	8	0
Comercio al por mayor y al por menor; reparación de vehículos de motor y motocicletas	7	2	5
Transporte y almacenamiento	3	3	0
Hostelería	15	6	9
Actividades financieras y de seguros	2	0	2
Actividades administrativas y servicios auxiliares	3	2	1
Administración Pública y defensa; Seguridad Social obligatoria	5	2	3
Educación	4	2	2
Actividades sanitarias y de servicios sociales	4	2	2
Actividades artísticas, recreativas y de entretenimiento	6	4	2
Otros servicios	3	0	3
Sin clasificar	6	4	2
Total	94	45	49

La actividad económica indica aquella en la que el parado realizó su último trabajo, según la Clasificación Nacional de Actividades Económicas de 2009 (CNAE-2009)

Paro Registrado.

Junio 2022

FICHA TERRITORIAL: **Comarca Maestrazgo**

Unidad: nº personas

Fuente: Instituto Aragonés de Empleo

Por nivel de formación y sexo

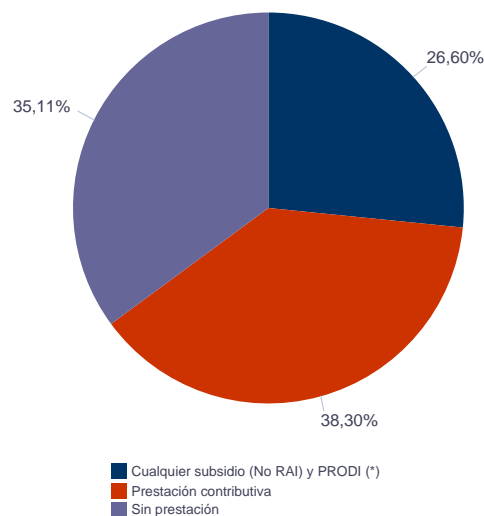
		Total	Hombres	Mujeres
Educación primaria	Educación Primaria o inferior	23	12	11
		23	12	11
Primera etapa de educación secundaria	Primera etapa de educación secundaria	51	25	26
		51	25	26
Segunda etapa de educación secundaria	Bachillerato	5	3	2
	Enseñanza media de formación profesional	5	2	3
		10	5	5
Enseñanza superior	Enseñanza superior de formación profesional	3	0	3
	Enseñanza superior universitaria	7	3	4
		10	3	7
Total		94	45	49

NOTA: La tabla de nivel de formación se basa en la Clasificación Nacional de Educación 2000 (INE). Se ha seleccionado el nivel educativo más alto adquirido por el demandante parado.

Por tipo de prestación y sexo

	Total	Hombres	Mujeres
Sin prestación	33	19	14
Prestación contributiva	36	15	21
Cualquier subsidio (No RAI) y PRODI (*)	25	11	14
Total	94	45	49

(*) PRODI= Programa temporal de protección por desempleo e inserción, RAI = Renta activa de inserción.



Paro Registrado.

Junio 2022

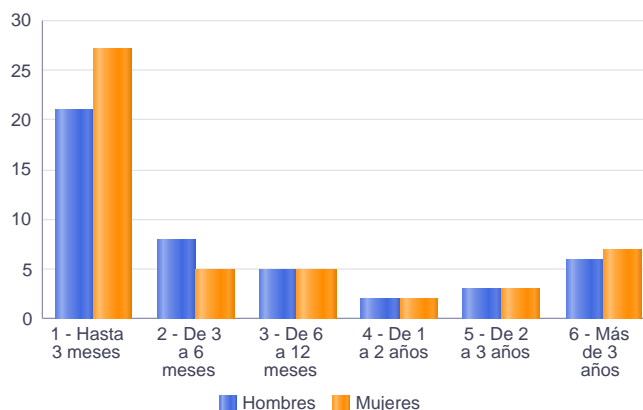
FICHA TERRITORIAL: **Comarca Maestrazgo**

Unidad: nº personas

Fuente: Instituto Aragonés de Empleo

Por tiempo en situación laboral como desempleado y sexo

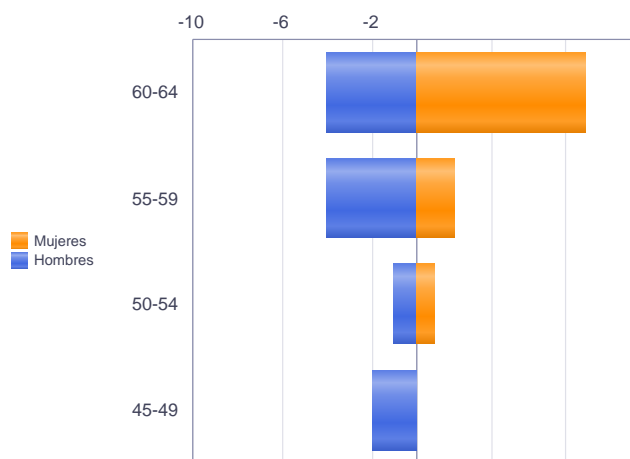
		Total	Hombres	Mujeres
Corta Duración	Hasta 3 meses	48	21	27
	De 3 a 6 meses	13	8	5
	De 6 a 12 meses	10	5	5
		71	34	37
Larga Duración	De 1 a 2 años	4	2	2
	De 2 a 3 años	6	3	3
	Más de 3 años	13	6	7
		23	11	12
Total		94	45	49



Parados de larga duración* por grupo de edad y sexo

	Total	Hombres	Mujeres
45-49	2	2	0
50-54	2	1	1
55-59	6	4	2
60-64	13	4	9
Total	23	11	12

* Más de 12 meses como desempleado



Piramide por valores Absolutos

Paro Registrado.

Junio 2022

FICHA TERRITORIAL: **Comarca Maestrazgo**

Unidad: nº personas

Fuente: Instituto Aragonés de Empleo

Por sector de actividad económica, nacionalidad y sexo

	Españoles			Extranjeros comunitarios (UE-27)			Extranjeros no comunitarios		
	Total	Hombres	Mujeres	Total	Hombres	Mujeres	Total	Hombres	Mujeres
Agricultura, ganadería y pesca	1	0	1	3	3	0	1	0	1
Construcción	7	7	0	0	0	0	1	1	0
Industria y energía	22	7	15	0	0	0	1	0	1
Servicios	45	21	24	5	2	3	2	0	2
Sin empleo anterior	4	3	1	0	0	0	2	1	1
Total	79	38	41	8	5	3	7	2	5

Ranking de ocupaciones más solicitadas por los demandantes parados, por sexo

Cod. Ocupación	Ocupación	Total	Hombres	Mujeres
51201049	Camareros, en general	17	9	8
92101050	Personal de limpieza o limpiadores en general	17	2	15
95431028	Peones forestales	16	13	3
51101026	Cocineros, en general	13	3	10
96021013	Peones de la construcción de edificios	13	11	2
96011029	Peones de obras publicas, en general	11	11	0
97001104	Peones de la industria manufacturera, en general	10	6	4
95121019	Peones de horticultura, jardinería	10	8	2
71211015	Albañiles	8	8	0
98111024	Mozos de carga y descarga, almacén y/o mercado de abastos	7	7	0
97001140	Peones de la industria textil	7	0	7
52201079	Dependientes de comercio, en general	7	2	5
43091029	Empleados administrativos, en general	7	2	5
92101027	Camareros de pisos (hostelería)	6	0	6
57101013	Asistentes domiciliarios	6	1	5
95111016	Peones agrícolas, en general	5	3	2
84121035	Conductores de furgonetas, hasta 3,5 t.	5	5	0
61201028	Jardineros, en general	5	3	2
58251029	Guías de turismo	5	3	2
91001018	Empleados de hogar	4	0	4
93101024	Pinches de cocina	4	1	3
56291025	Cuidadores de minusválidos físicos, psíquicos y sensoriales	4	0	4

NOTA: Cada demandante puede solicitar hasta 6 ocupaciones.